

**GEDA®**  
Für jeden Einsatz der richtige Lift.



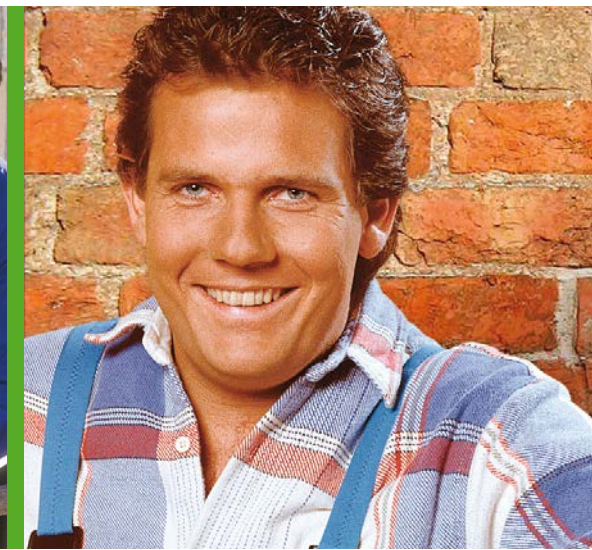
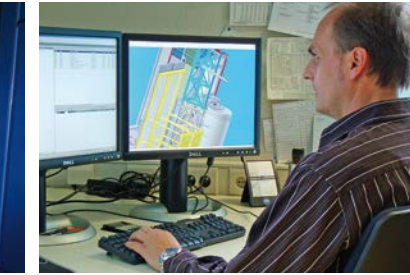
**GEDA®**  
ORIGINAL



▷ Innovationskraft  
▷ Know-How  
▷ Modernste Fertigungstechnologien



**GEDA®**  
ORIGINAL



**GEDA®**  
Weltweite Kompetenz



**Grundeinheit bestehend aus:**

- **Elektrowinde** 230 V/50 Hz mit 43 m Seil (6 mm Ø), 21 m Endschalterkabel, Steuerung (24 V) mit Not-Aus und 5 m Leitung (Steuerung und Endschalter bei GEDA LIFT 250 COMFORT und FIXLIFT 250 steckbar, bei GEDA LIFT 200 STANDARD fest angeschlossen)
- **Standardschlitten** mit Seilbruchsicherung
- **Kopfteil** mit Schnellverschluß-Umlenkrolle
- **Fußteil** 2 m

**GEDA®**  
LIFT 200 STANDARD  
**solide & preiswert**

Tragfähigkeit bis **200 kg**  
Hubgeschwindigkeit **25 m/min**  
1 kW/230 V/50 Hz

**GEDA®**  
LIFT 250 COMFORT  
**zuverlässig & stark**

Tragfähigkeit bis **250 kg**  
Hubgeschwindigkeit **30 m/min**  
1,3 kW/230 V/50 Hz

**GEDA®**  
FIXLIFT 250  
**schnell & praktisch**

Tragfähigkeit bis **250 kg**  
Hubgeschwindigkeit **19/38 m/min**  
0,6/1,2 kW/230 V/50 Hz



**GEDA®**  
LIFT 200 STANDARD

**GEDA®**  
LIFT 250 COMFORT

**GEDA®**  
FIXLIFT 250

Ihr Fachhändler:

**GEDA®**  
ORIGINAL

**GEDA-Dechentreiter GmbH & Co. KG**

Mertinger Straße 60  
86663 Asbach-Bäumenheim  
Phone +49 (0) 906 9809-0  
Fax +49 (0) 906 9809-50  
info@geda.de  
[www.geda.de](http://www.geda.de)

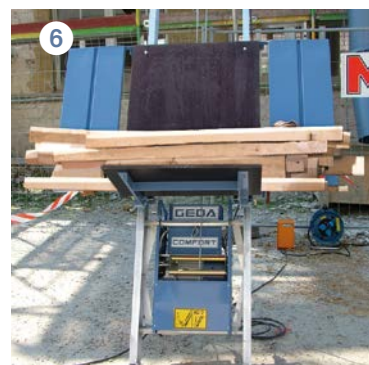
**GEDA®**  
Das Liftkonzept für  
rationellen Materialtransport.



**Der tausendfach bewährte GEDA LIFT, der ideale Transportaufzug an der Baustelle.**

Herausragende Vorteile und die sprichwörtliche GEDA-Robustheit haben ihn zum Marktführer in Europa gemacht.

**Top-Qualität in Material, Verarbeitung und Antrieb** ersparen unnötige Ausfall- und Wartungszeiten. GEDA LIFT, der Schrägaufzug für alles, was effizient und sicher nach oben – oder unten – transportiert werden muss!



**1** Ziegelpritsche speziell für den Dachdecker mit hochklappbarem Schutzgitter und Ziegelkarre mit Paletten.

**2** Decken auch unter der Leiterbahn mit dem variabel einstellbaren Dachauflagebock von 37 bis 60 cm.

**3** Universalpritsche mit aufgeklapptem Seitenschutz. Transport verschiedenster Baumaterialien (hier mit Eimergehänge).

**4** Universalpritsche mit eingeklapptem Seitenschutz – das Mehrzwecktransportmittel!

**5** Universalpritsche mit aufgeklapptem Seitenschutz und Frontklappe.

**6** Universalpritsche mit aufgeklapptem Seitenschutz auch für sperrige Güter.

**7** Stufenlos einstellbares Knickstück, in zwei Varianten erhältlich, entweder mit langer und kurzer Schenkelseite (beidseitig einsetzbar) oder als gleichschenkeliges Knickstück.

**8** Durch die Variobühne mit klappbarem Seitenschutz lassen sich auch sperrige Güter mühelos transportieren. Bühneneigung einstellbar.

**9** Die Kippmulde zum Standardschlitzen wird durch die Kippvorrichtung, die auch im Gebäude eingesetzt werden kann, automatisch entleert. Die verstellbare Abstützung ist im Lieferumfang enthalten.

**10** Die Winde lässt sich mittels Fahrgestell leicht transportieren – damit lassen sich auch die Einzelteile des zerlegten GEDA Lifts leicht bewegen und platzsparend aufbewahren.

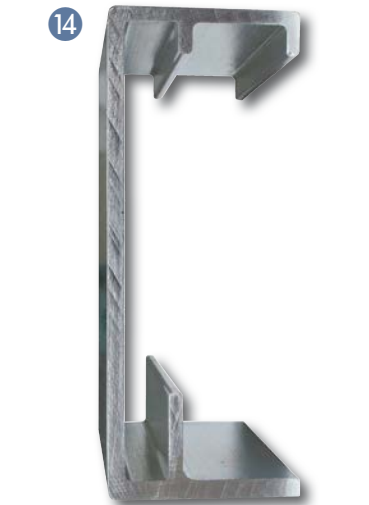
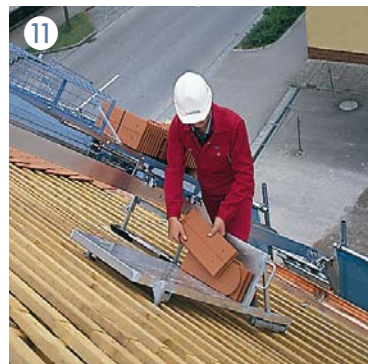
**11** Der praktische Dachziegelverteiler erleichtert die Arbeit auf dem Dach.

**12** Mit dem Kippschlitten lässt sich die Kippmulde bis zu 130° kippen (praktisch bei steil stehender Leiter und engen Platzverhältnissen).

**13** Durch den Einsatz des Kippschlittens mit der Plattenpritsche lassen sich auch große Platten oben gut abnehmen.

**14** Verstärktes Leiterprofil bis 250 kg Tragkraft.

**15** Leiterprofil bis 200 kg Tragkraft.



**Für jeden Einsatz das richtige Zubehör**

Nahezu alle Materialien lassen sich dank speziellem Zubehör auf das Dach und in den Bau transportieren. Hohe Funktionalität ermöglichen verschiedene Materialträger und Bühnen. Ob Maurer, Innenausbauer, Dachdecker, Fliesenleger, Bodenleger ... – der GEDA LIFT bietet für jeden Handwerker die ideal zusammenstellbaren Zubehör-Komponenten.



**GEDA®**

Rationalisierung am Bau bedeutet in erster Linie Einsparung von Personal und Zeit. Auch die Verhältnisse an der Baustelle spielen dabei eine entscheidende Rolle.

Mit dem GEDA LIFT haben Sie alle Vorteile auf Ihrer Seite:

- ▶ **Leicht zu transportieren, sogar im PKW oder auf einem Anhänger**
- ▶ **Montage erfolgt ohne Werkzeuge**
- ▶ **Auch von einem ungeschulten Helfer problemlos zu bedienen**
- ▶ **230 V Wechselstrom-Anschluß genügt**
- ▶ **Anpassungsfähig für jede Baustellen- und jede Transport-situation**